



**АКЦИОНЕРНОЕ ОБЩЕСТВО  
«СЕВЕРО-ЗАПАДНАЯ ПРИГОРОДНАЯ  
ПАССАЖИРСКАЯ КОМПАНИЯ»  
(АО «СЗППК»)**

Инструментальная ул., д. 3, лит. П, Санкт-Петербург, 197022  
Тел.: (812) 458-68-68, Факс: (812) 458-68-69  
E-mail: OfRas\_SZPPK@orw.ru, www.ppk-piter.ru

21.09.2019 г. № 1552

На № \_\_\_\_\_ от \_\_\_\_\_

Об организации железнодорожных перевозок учащихся

Председателю Комитета  
общего и профессионального  
образования Ленинградской  
области

Тарасову С.В.

Уважаемый Сергей Валентинович!

Акционерное общество «Северо-Западная пригородная пассажирская компания» (АО «СЗППК») просит оказать содействие в информировании образовательных учреждений Ленинградской области о предоставлении услуги по перевозке организованных групп детей пригородным железнодорожным транспортом.

Перевозки возможны в пределах всей железнодорожной транспортной сети Санкт-Петербурга, Ленинградской, Новгородской, Мурманской, Псковской области, а также Республики Карелия.

Услуга по организации перевозок организованных групп детей с обеспечением мест для сидения предоставляется на основании Заявки (Приложение 1) от образовательной организации или организатора коллективного отдыха детей (далее - Организатор). К Заявке предъявляются следующие требования:

- прием Заявок на перевозку осуществляется не позднее, чем за 5 суток до даты перевозки;
- Заявка составляется в двух экземплярах (один экземпляр предоставляется АО «СЗППК», второй остается у Организатора);
- заполненная Заявка направляется на электронный адрес [OfRas\\_SZPPK@orw.ru](mailto:OfRas_SZPPK@orw.ru) или предъявляется в пригородную билетную кассу Компании.

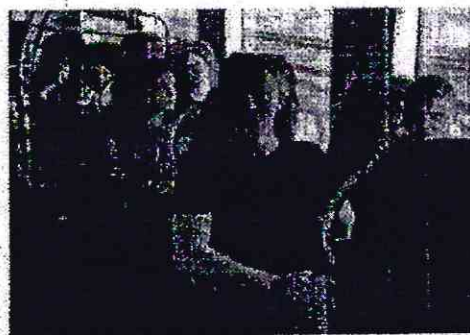
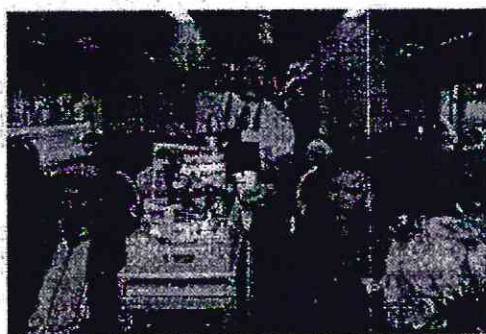
При положительном рассмотрении Заявки осуществляется организация перевозки (оказывается содействие в приобретении проездных документов, проходе через турникетные линейки, посадке/высадке на станциях

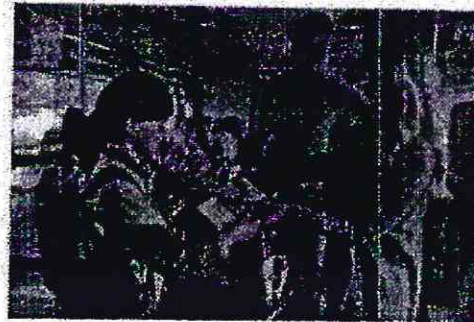
прибытия/отправления) и информирование всех причастных организаций, в том числе сотрудников полиции и Организатора, о порядке действий при осуществлении перевозки организованных групп детей в пригородном сообщении. Оплата проездных документов на перевозку производится в пригородных билетных кассах за наличный и безналичный расчет согласно действующим тарифам и льготам.

Обеспечение мест для сидения организованных групп детей в вагоне не ограничивает посадку других пассажиров на промежуточных станциях.

Так же, организация групповых перевозок возможна в специально выделенных вагонах пригородных поездов, следующих по графику, и посредством назначения дополнительных пригородных поездов с условиями поездки, максимально учитывающими потребности учащихся и их родителей:

- высокая степень безопасности движения;
- гарантированное наличие сидячих мест;
- оформление проездных документов по безналичной форме оплаты;
- возможность организации сопровождения сотрудниками охранных предприятий и открытия дверей только на оговоренных станциях;
- обеспечение организованного пропуски группы для посадки/высадки;
- ограничение доступа других пассажиров на посадку в вагоны, предназначенные для групповой перевозки;
- тематическое оформление интерьера вагона;
- возможность предоставления услуг бортового питания в пути следования;
- возможность организации экскурсионного сопровождения.





Организация трансфера пригородным поездом позволит точно запланировать время прибытия и отправления, в отличие от поездки на автомобильном транспорте, время прибытия и отправления которого зависит от дорожной ситуации, а также сэкономить время на согласование сопровождения колонн автобусов с УГИБДД.

Большой опыт в организации массовых перевозок железнодорожным транспортом («Льжные стрелы», «Велосипедные стрелы», перевозка групп школьников на туристические слеты и фестивали, перевозка детей в лагеря, организованные перевозки пассажиров на военно-исторические события и спортивные соревнования) позволяет нам быть максимально полезными и эффективными в этом направлении.

С более подробной информацией по организации перевозок организованных групп детей пригородным железнодорожным транспортом можно ознакомиться на официальном сайте АО «СЗППК» <http://ppk-piter.ru/>.

По вопросам организации трансфера пригородным железнодорожным транспортом можно связаться с нами по телефону: (812)458-68-68 или отправить запрос на наш электронный адрес: [OfRas\\_SZPPK@orw.ru](mailto:OfRas_SZPPK@orw.ru).

Генеральный директор

В.В. Григорьев

Исп.: Гордеева Дарья Владимировна  
СЗППК (812) 458-68-78 (доб. 120)

< БЛАНК ОБРАЗОВАТЕЛЬНОЙ ОРГАНИЗАЦИИ >

от \_\_\_\_\_ г. № \_\_\_\_\_

**ЗАЯВКА НА ПЕРЕВОЗКУ ОРГАНИЗОВАННОЙ ГРУППЫ ОБУЧАЮЩИХСЯ ПО ОЧНОЙ ФОРМЕ ОБУЧЕНИЯ**

Маршрут следования поезда пригородного сообщения: \_\_\_\_\_

дата \_\_\_\_\_ туда \_\_\_\_\_  
поезда: \_\_\_\_\_ обратно \_\_\_\_\_

Руководитель образовательной группы обучающихся (просьба документ оформляется согласно установленным тарифам за полную стоимость): \_\_\_\_\_ (ФИО, телефон)

| № п/п | Фамилия (полностью) | Имя Отчество (полностью) | Дата рождения (ДД.ММ.ГГГГ) | № документа подтверждающего право участия в поездке |
|-------|---------------------|--------------------------|----------------------------|---|
|       |                     |                          |                            |   |
|       |                     |                          |                            |   |
|       |                     |                          |                            |   |
|       |                     |                          |                            |   |
|       |                     |                          |                            |   |
|       |                     |                          |                            |   |
|       |                     |                          |                            |   |
|       |                     |                          |                            |   |
|       |                     |                          |                            |   |
|       |                     |                          |                            |   |
|       |                     |                          |                            |   |
|       |                     |                          |                            |   |
|       |                     |                          |                            |   |
|       |                     |                          |                            |   |
|       |                     |                          |                            |   |
|       |                     |                          |                            |   |
|       |                     |                          |                            |   |
|       |                     |                          |                            |   |
|       |                     |                          |                            |   |
|       |                     |                          |                            |   |
|       |                     |                          |                            |   |
|       |                     |                          |                            |   |
|       |                     |                          |                            |   |
|       |                     |                          |                            |   |

В случае наличия в составе ОГД или ОГП граждан-получателей социальной услуги железнодорожным транспортом в пригородном сообщении или отдельных категорий граждан регионального уровня, оформление проездных документов производится данными категориям граждан только при личном обращении в билетную кассу и при предъявлении полного пакета документов на льготу.

Руководитель образовательного учреждения  
( ФИО, подпись, печать)