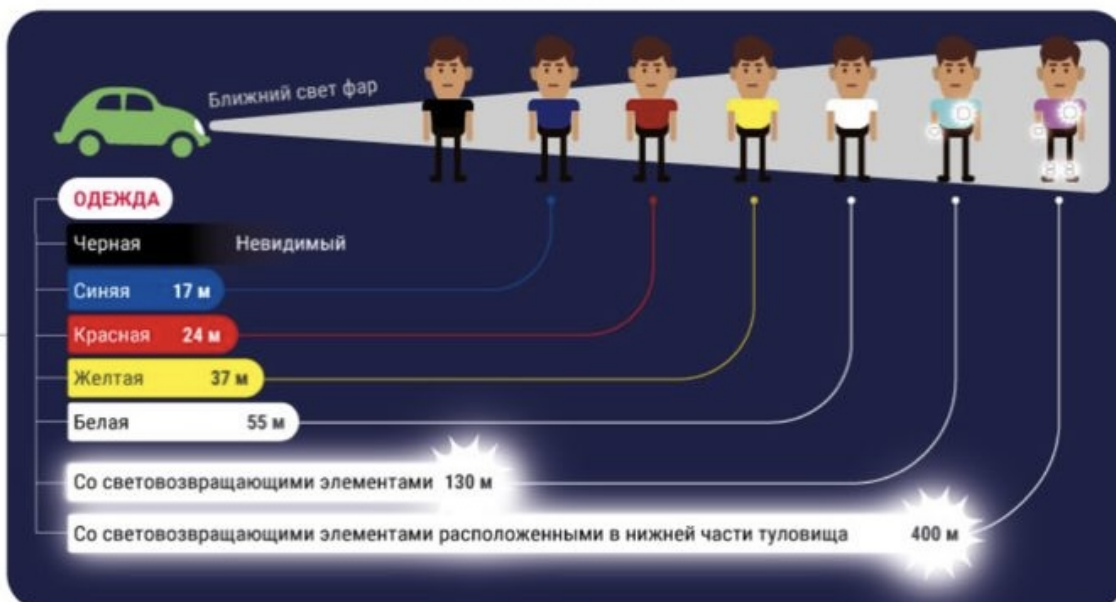


ЭТО НЕ БАЙКИ – ВСЕМ ПОМОГАЮТ СВЕТОВОЗВРАЩАЙКИ

Световозвращающие элементы делают вас более заметными на дороге. Они обладают способностью возвращать луч света от фар обратно к источнику. Поэтому водитель Вас увидит даже в плохо освещённом месте.



Обратил внимание – заметили заранее

Чтобы ваше появление на дороге не стало неприятным сюрпризом, убедитесь, что водитель может вас увидеть издалека.

Из-за препятствий не выходи – жизнь береги

Не выходите на дорогу, если рядом находятся крупные объекты, из-за которых вас могут вовремя не заметить.

Важно помнить нам – всегда смотреть по сторонам

Перед тем как перейти дорогу, посмотрите в обоих направлениях.

Не надо торопиться – лучше убедиться

Даже если вы переходите дорогу по пешеходному переходу, не спешите – убедитесь, что автомобиль останавливается и водитель вас пропускает.

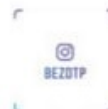
Не совмещайте вместе переход и песни!

Перед переходом дороги снимите наушники. Громкая музыка рассеивает внимание – лучше не рисковать.

Не надо бояться, не надо стесняться – с водителем нужно просто общаться

Простые жесты помогут вам лучше понять друг друга на дороге. Если вы поняли, что вас пропускают – кивните водителю. И не забудьте поблагодарить его в ответ, улыбнувшись или показав открытую ладонь.

Проявите гражданскую позицию, поддержите «Стратегию Ноль» в России.
Поделитесь с друзьями и близкими той информацией, которая показалась вам важной.
Сделайте фотографию и разместите в [VK](#) [Instagram](#) [Facebook](#) **#СТРАТЕГИЯНОЛЬ** и **#РОССИЯБЕЗДТП**



ПОДРОБНОСТИ
НА САЙТЕ

БЕЗДТП РФ

ВЕЛОСИПЕДИСТЫ, ДВИГАЙТЕСЬ #НАВСТРЕЧУБЕЗОПАСНОСТИ!



УСОВЕРШЕНСТВУЙТЕ СВОЙ ТРАНСПОРТ И СВОЮ ЭКИПИРОВКУ

Установите белую фару спереди, красный фонарь или катафот – сзади, оранжевые катафоты – на педали и спицы.

Используйте защитную экипировку и средства пассивной защиты: шлем, наколенники, перчатки, налокотники, световозвращающие элементы.

ОБРАЩАЙТЕ ВНИМАНИЕ НА ЗНАКИ!



Велосипедная дорожка



Движение на велосипедах запрещено



2



БУДЬТЕ ПРЕДСКАЗУЕМЫ – ПОДАВАЙТЕ СИГНАЛЫ

Остановка: поднятая вверх рука.

Поворот или перестроение направо: вытянутая прямая правая рука в сторону либо вытянутая в сторону и согнутая в локте левая.

Поворот или перестроение налево: вытянутая прямая левая рука в сторону либо вытянутая в сторону и согнутая в локте правая.

3



ПЕРЕХОДИТЕ, А НЕ ПЕРЕЕЗЖАЙТЕ!

Перед переходом проезжей части по пешеходному переходу спешитесь с велосипеда. Посмотрите налево, затем направо и еще раз налево, убедитесь, что уступают дорогу, и только потом выходите на переход, ведя велосипед рядом с собой.



Движение велосипедистов в возрасте от 7 до 14 лет возможно по тротуарам, пешеходным, велосипедным и велопешеходным дорожкам, а также в пределах пешеходных зон.

С 14 лет: по велосипедной, велопешеходной дорожкам или полосе для велосипедистов. Если полоса и дорожки отсутствуют, то – по правому краю проезжей части или обочине. Если отсутствует все перечисленное, то – по тротуару или пешеходной дорожке.



Взрослому велосипедисту можно: перевозить детей до 7 лет на специально оборудованном месте, перевозить груз до полуметра по длине или ширине.

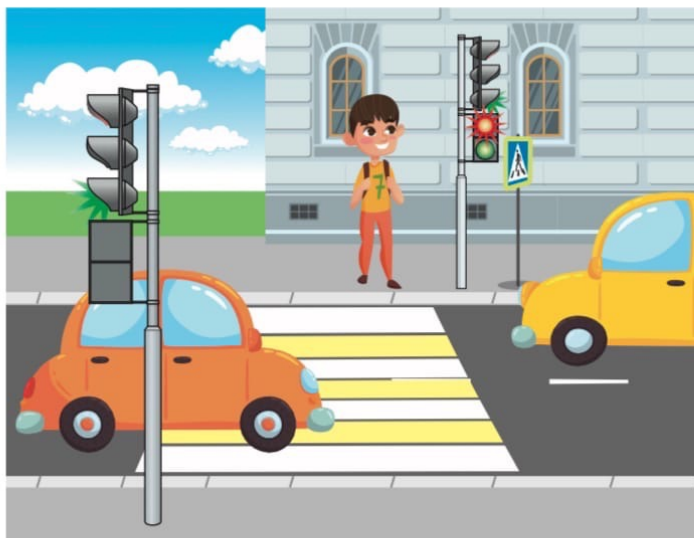
Велосипедисту нельзя: двигаться по автомагистралям, пользоваться мобильным телефоном без гарнитуры, ехать на велосипеде и не держаться за руль хотя бы одной рукой, поворачивать налево или разворачиваться на дорогах с трамвайным движением и на дорогах, имеющих более одной полосы для движения в данном направлении.

Федеральная целевая программа
«Повышение безопасности дорожного движения в 2013-2020 годах»



БЕЗДТП РФ

Правильный алгоритм перехода дороги



1. Подойдя к переходу, остановись. Лучше останавливаться не у самого края проезжей части, на бордюрном камне, а на полшага-шаг от него.

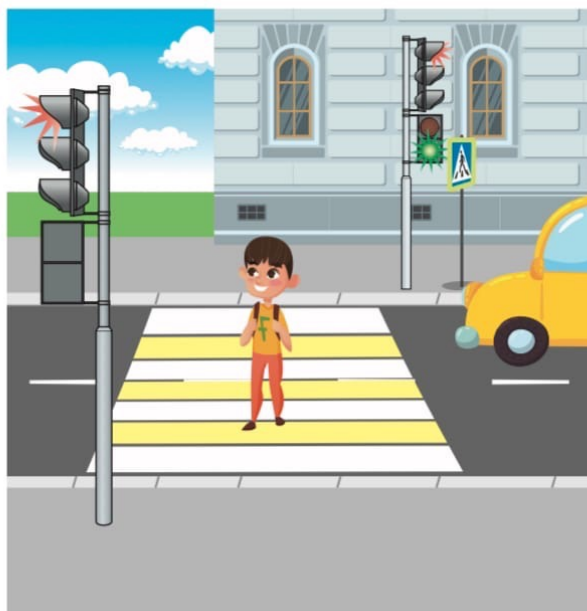
2. Сними наушники, убери телефон в карман, чтобы ничто не отвлекало тебя от дороги. Сними или откинь назад капюшон, выгляни из-под зонта, чтобы ничто не ограничивало тебе обзор.

3. Дождись зеленого сигнала пешеходного светофора (если переход регулируемый)

4. Посмотри налево, направо и еще раз налево, чтобы убедиться, что все автомобили остановились и уступают дорогу пешеходам, что нет «запоздывающего» транспорта, водители которого стремятся «проскочить» светофор в последний момент, и автомобилей, поворачивающих под стрелку.

5. Убедившись в безопасности, начинай переход. Переходи шагом, продолжая наблюдать за дорожной обстановкой.

6. Если дорога многополосная, приостанавливайся и осматривай каждый следующий ряд. Иногда случаются ситуации, когда водитель в ближайшем ряду к пешеходу остановился, а водитель в следующем ряду или движущийся навстречу, не успел. Будь бдителен! Осматривай каждый ряд отдельно!



КАК НЕ ПОПАСТЬ ПОД МАШИНУ

7 САМЫХ РАСПРОСТРАНЁННЫХ СЛУЧАЕВ И

7 ПРОСТЫХ ПРАВИЛ ЧТОБЫ ЭТОГО ИЗБЕЖАТЬ.



1 Каждый пятый старшеклассник отвлекается на посторонние предметы, переходя дорогу.



СМОТРИ ПО СТОРОНАМ, А НЕ В ТЕЛЕФОН.

2 В 81% случаев дети-пешеходы погибают, переходя дорогу в неположенном месте.



Хочется перейти в неположенном месте?
НЕ ДЕЛАЙ ЭТОГО.
ДОЙДИ ДО ПЕШЕХОДНОГО ПЕРЕХОДА.

3 В 75% случаев дети-пешеходы погибают в тёмное время суток, между 7 вечера и 7 утра.



БУДЬ ОСОБЕННО ВНИМАТЕЛЬНЫМ В ТЁМНОЕ ВРЕМЯ СУТОК. УДОСТОВЕРЬСЯ, ЧТО ВОДИТЕЛИ ТЕБЯ ВИДЯТ.

4 Более чем в 20% случаев пешеходы погибают именно на пешеходных переходах.



ПЕРЕД ПЕШЕХОДНЫМ ПЕРЕХОДОМ ПОСМОТРИ СНАЧАЛА НАЛЕВО, ПОТОМ НАПРАВО И ЕЩЕ РАЗ НАЛЕВО. ПРОДОЛЖАЙ СМОТРЕТЬ ПО СТОРОНАМ, ПЕРЕХОДЯ ДОРОГУ.

5 Тротуары уменьшают вероятность ДТП с участием пешеходов на 90%.



Всегда ходи по тротуарам и пешеходным дорожкам.
НЕТ ТРОТУАРА? ИДИ НАВСТРЕЧУ ДВИЖЕНИЮ И КАК МОЖНО ДАЛЬШЕ ОТ ПРОЕЗЖАЮЩИХ МАШИН.

6 Почти 100 детей ежегодно погибают под колесами сдающих назад автомобилей.



БУДЬ ВНИМАТЕЛЕН НА ПАРКОВКАХ И ПОДЪЕЗДНЫХ ДОРОЖКАХ, ОСТЕРЕГАЙСЯ СДАЮЩИХ НАЗАД МАШИН.

7 Более чем 80% смертей пешеходов происходят при столкновении с машинами, двигающимися со скоростью 65 км/ч или выше. Менее чем 10% - со скоростью 30 км/ч или ниже.



ПРИОСТАНАВЛИВАЙСЯ НА КАЖДОЙ ПОЛОСЕ ДВИЖЕНИЯ, ВСТРЕТЬСЯ ВЗГЛЯДОМ С ВОДИТЕЛЯМИ.

SAFE
KIDS
WORLDWIDE

Полный спонсор программы

FedEx

РЕМНИ БЕЗОПАСНОСТИ

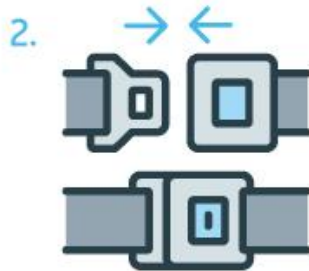
Правила созданы, чтобы их соблюдать.
Водитель обязан быть пристегнутым и не перевозить пассажиров, не пристегнутых ремнями.

ПРАВИЛА ДОРОЖНОГО ДВИЖЕНИЯ:
П. 2.1.2. При движении на транспортном средстве, оборудованном ремнями безопасности, водитель обязан быть пристегнутым и не перевозить пассажиров, не пристегнутых ремнями.

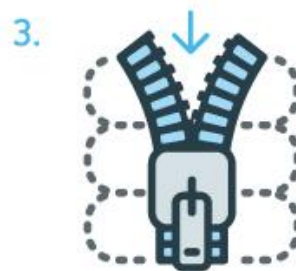
Действия водителя и пассажира с ремнями безопасности



Отрегулируйте ремень безопасности по высоте. Ремень должен располагаться четко посередине плеча — так он не позволит выскользнуть и не задушит.



Проверьте исправность замка. Для этого застегните ремень, проверьте, что держит, расстегните и снова застегните.



Расположите ремень безопасности близко к телу. Если на вас теплая одежда, ее лучше расстегнуть. Если есть острые предметы в карманах — их желательно убрать.

На небольших скоростях люди получают больше травм



70% пострадавших в ДТП, не пристегнутых ремнями безопасности, двигались со скоростью менее 50 км/ч.

Ремни безопасности снижают риск гибели людей

При боковом столкновении

в 1,8 раза

При фронтальном столкновении

в 2,5 раз

При опрокидывании

в 5 раз

#ПО_ПРАВИЛАМ



БЕЗДТП РФ

ФЕДЕРАЛЬНАЯ ЦЕЛЕВАЯ ПРОГРАММА «ПОВЫШЕНИЕ БЕЗОПАСНОСТИ ДОРОЖНОГО ДВИЖЕНИЯ В 2013-2020 ГОДАХ»

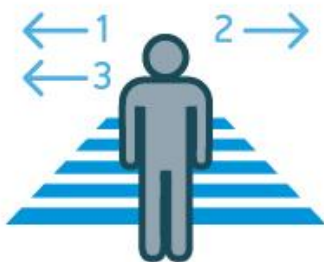
РЕКЛАМА

ПЕШЕХОД

Правила созданы, чтобы их соблюдать.
Пешеходы должны переходить дорогу по пешеходным переходам, в том числе по подземным и надземным, а при их отсутствии — на перекрестках по линии тротуаров или обочин.

ПРАВИЛА ДОРОЖНОГО ДВИЖЕНИЯ:
П. 4.5. На нерегулируемых пешеходных переходах пешеходы могут выходить на проезжую часть (трамвайные пути) после того, как оценят расстояние до приближающихся транспортных средств, их скорость и убедятся, что переход будет для них безопасен.

Как не попасть под машину



На переходе пешеход обязан убедиться в собственной безопасности. Сначала он должен посмотреть налево, затем направо и еще раз налево, убедиться, что ему уступают дорогу, и только потом выходить на переход.



Видимость пешехода в темное время суток.
Ближний свет фар позволяет водителю увидеть пешехода на дороге на расстоянии 25-50 метров. Если пешеход применяет световозвращатель, то расстояние увеличивается до 150-200 метров. При дальнем свете фар дистанция, на которой пешеход со световозвращателем виден, увеличивается до 350 метров.



Какие бывают световозвращатели:

- Жилеты
- Браслеты
- Брелки, значки
- Нашивки, термонаклейки

П. 4.1. При переходе дороги и движении по обочинам или краю проезжей части в темное время суток или в условиях недостаточной видимости пешеходам рекомендуется, а вне населенных пунктов пешеходы обязаны иметь при себе предметы со световозвращающими элементами и обеспечивать видимость этих предметов водителями транспортных средств.

#ПО_ПРАВИЛАМ



БЕЗДТП РФ

ФЕДЕРАЛЬНАЯ ЦЕЛЕВАЯ ПРОГРАММА «ПОВЫШЕНИЕ БЕЗОПАСНОСТИ ДОРОЖНОГО ДВИЖЕНИЯ В 2013-2020 ГОДАХ»

ПРАВИЛА ДОРОЖНОГО ДВИЖЕНИЯ

