

Эффективность работы

Магазин «Идеал» продал за неделю $\frac{1}{4}$ всей продукции, а магазин «Коробейник» - 26% всей продукции. Сравните, какой из магазинов работал эффективнее?

Ответ

Эффективность работы

Магазин «Идеал» продал за неделю $\frac{1}{4}$ всей продукции , а магазин «Коробейник» - 26% всей продукции. Сравните, какой из магазинов работал эффективнее?

Ответ: магазин «Коробейник»



Прибыль



Вы продаете обувь за 1000 у.е. за пару.
Затрата на одну пару 750 у.е..

Чему равна прибыль от продажи
100 пар обуви?

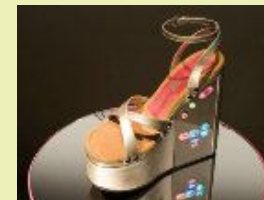
Запишите в ответ число в стандартном виде



Ответ



Прибыль



Вы продаете обувь за 1000 у.е. за пару.
Затрата на одну пару 750 у.е..

Чему равна прибыль от продажи
100 пар обуви?

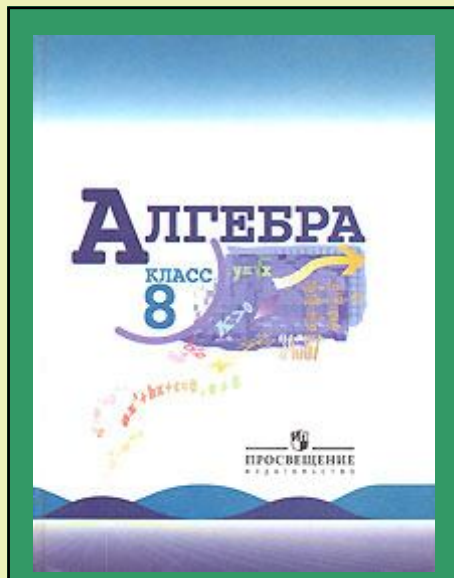
Запишите в ответ число в стандартном виде



Ответ: $2,5 \cdot 10^4$ у.е.

Инфляция

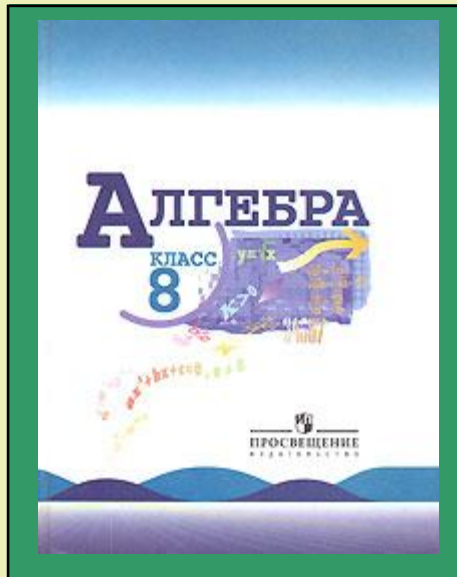
Цена учебника на начало года - 100 руб.
Инфляция к концу года составила 10%.
Какова новая цена учебника?



Ответ

Инфляция

Цена учебника на начало года - 100 руб.
Инфляция к концу года составила 10%.
Какова новая цена учебника?



Ответ: 110 рублей

Осторожно - сделка

Вам предлагают купить 100 т товара по 300тыс. у.е. за тонну. Месяц назад товар содержал 99% жидкости. По вашему требованию на день покупки произвели повторное взвешивание. Замер показал, что жидкость составляет 90% (по массе).

Какую сумму вы должны заплатить за товар?

Ответ

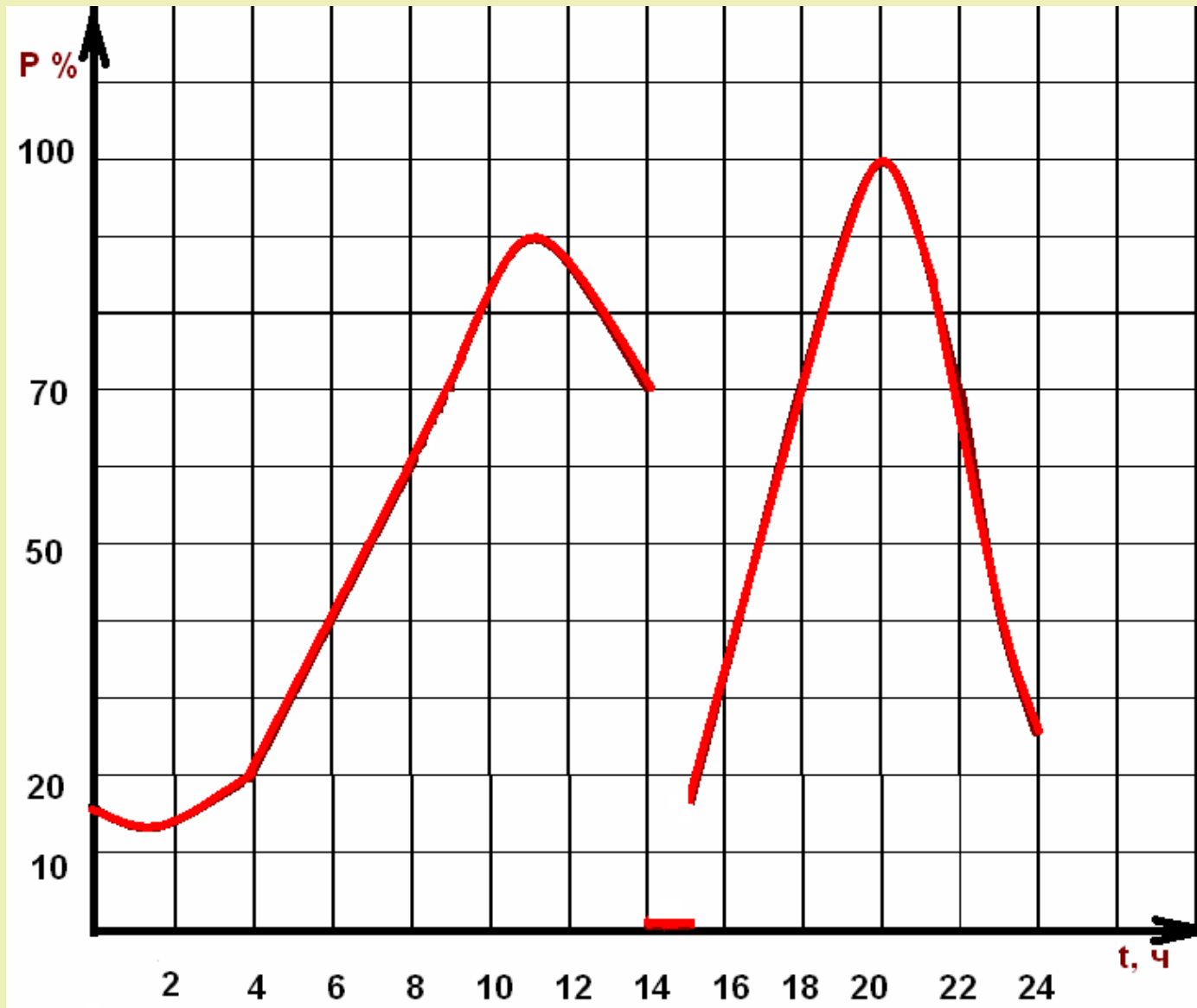
Осторожно - сделка

Вам предлагают купить 100 т товара по 300тыс. у.е. за тонну. Месяц назад товар содержал 99% жидкости. По вашему требованию на день покупки произвели повторное взвешивание. Замер показал, что жидкость составляет 90% (по массе).

Какую сумму вы должны заплатить за товар?

Ответ: 3 млн. у. е.

Потребление электроэнергии



Издержки



При перевозке грузов двумя видами транспорта издержки вычисляются по формулам

$$y_1 = 100 + 40x$$

$$y_2 = 200 + 20x, \text{ где}$$

x - расстояние перевозок (сотни км),

y - транспортные расходы (руб.)

Какой вид транспорта выгоднее?



Ответ



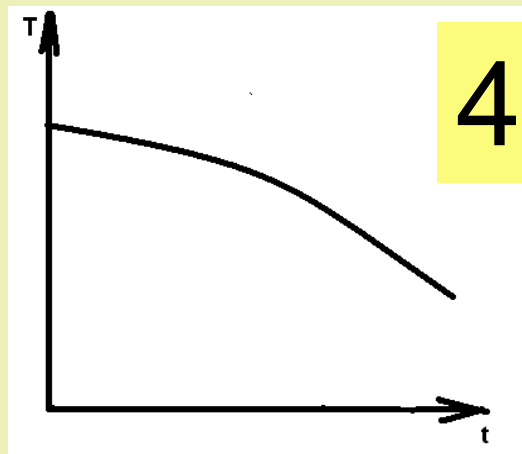
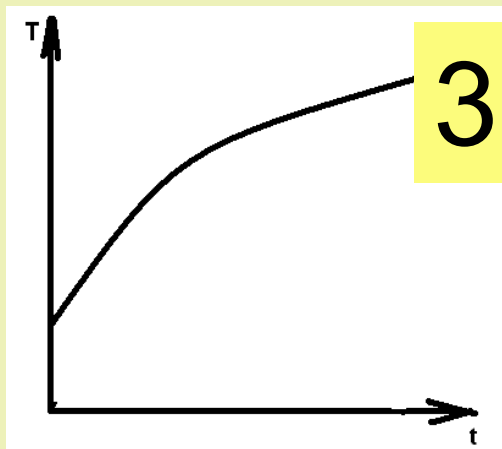
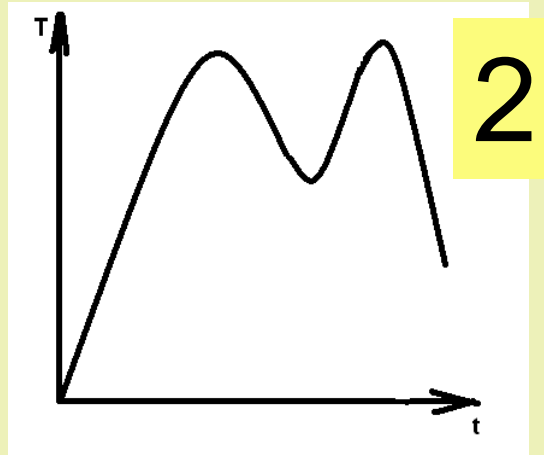
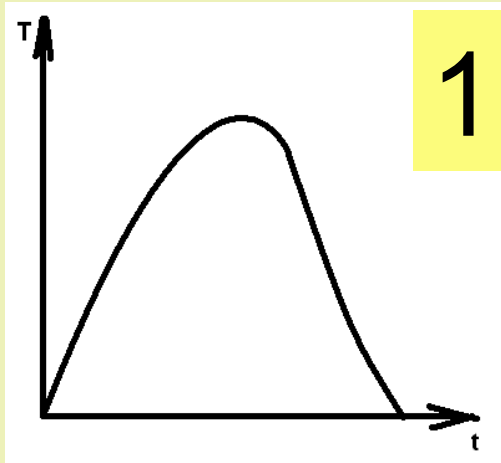
Издержки

Перевозку грузов на расстояние
менее 500 км экономичнее
использовать **первый вид** ,
более 500 км –второй вид

транспорта



Реализация товаров



- «сезонность»
- «увлечение»
- «провал»
- «бум»

1 2 3 4

Продавец и покупатель



Величина спроса (D) -
количество товара и
услуг, которые
покупатели хотят и
могут купить в
определенное время
при определенных
условиях

Закон спроса

**Чем меньше цена,
тем больше величина спроса
при прочих равных условиях**

**Чем выше цена,
тем ниже величина спроса
при прочих равных условиях**



Спрос



Фирма «Парус», выпускающая компьютерную технику, провела опрос дилеров и получила следующие сведения о спросе Q на свою продукцию в зависимости от цены P :

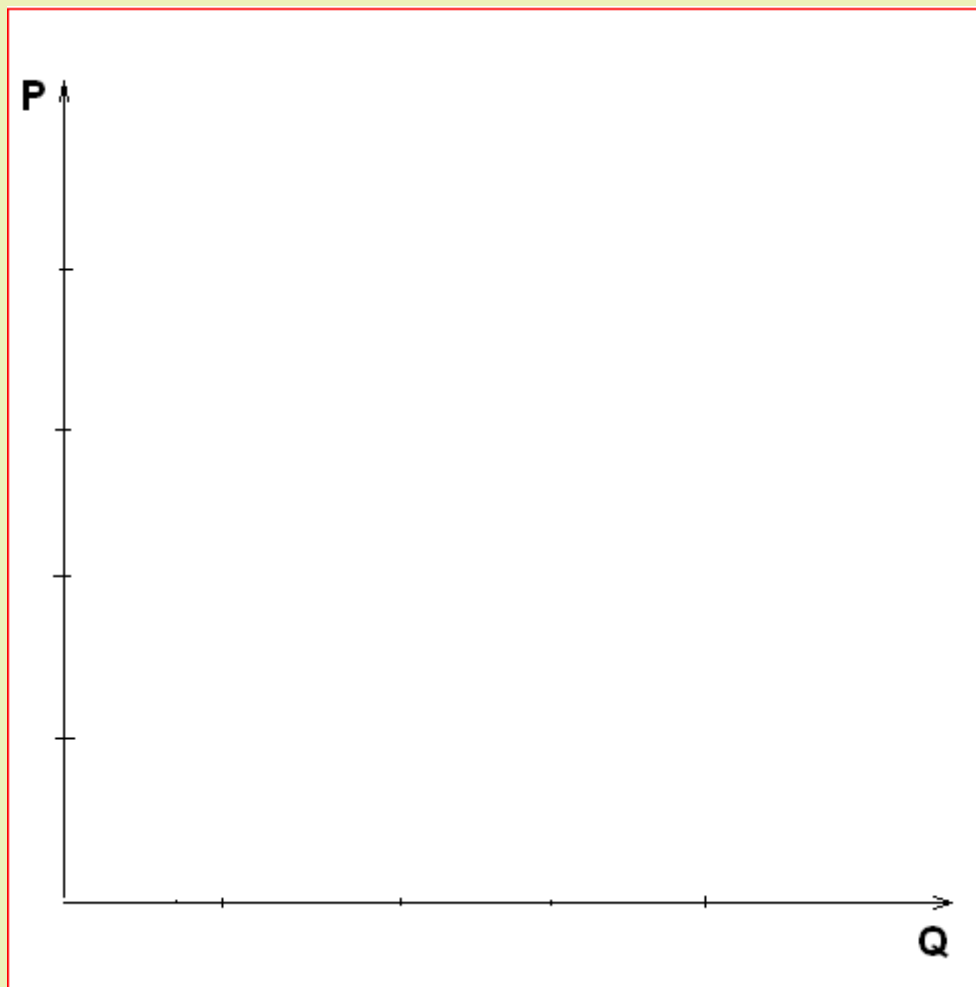


P , тыс. руб.	18	29	35	40
Q , тыс. шт.	36	15	11	9

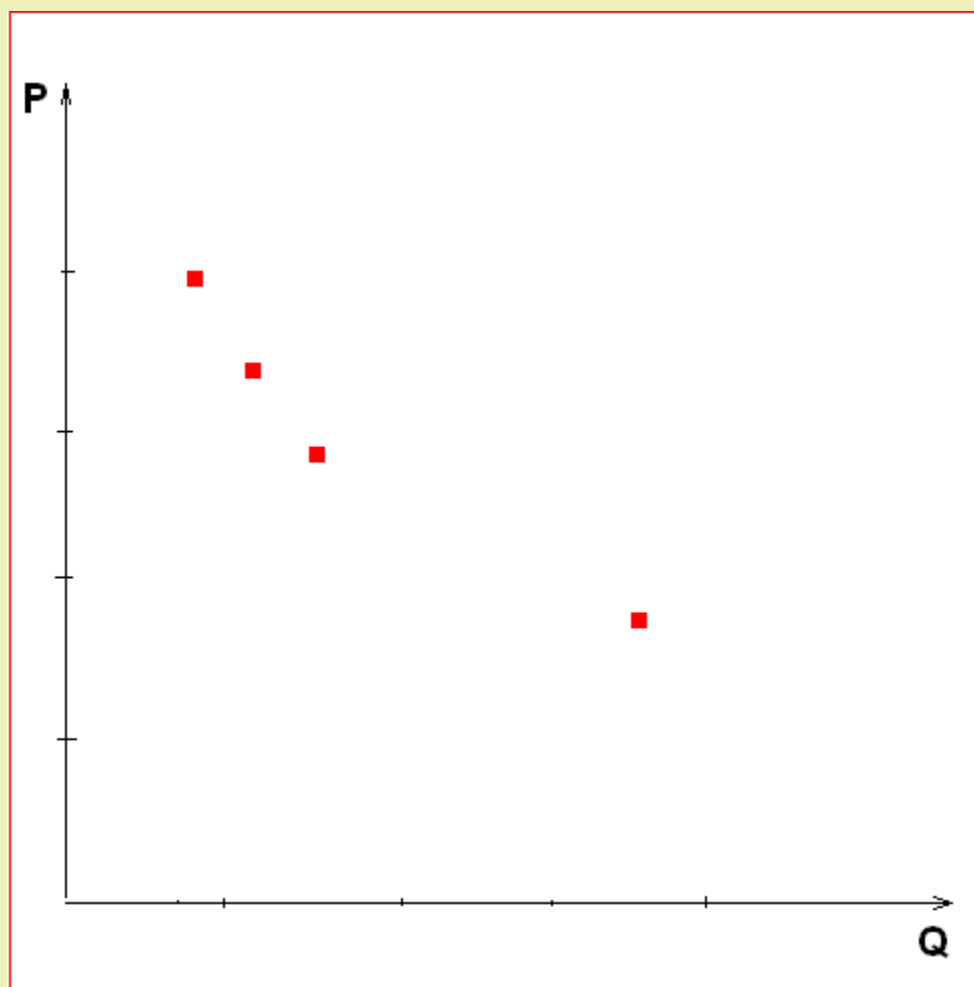
Постройте график этой зависимости.
Является ли она линейной?

[Решение](#)

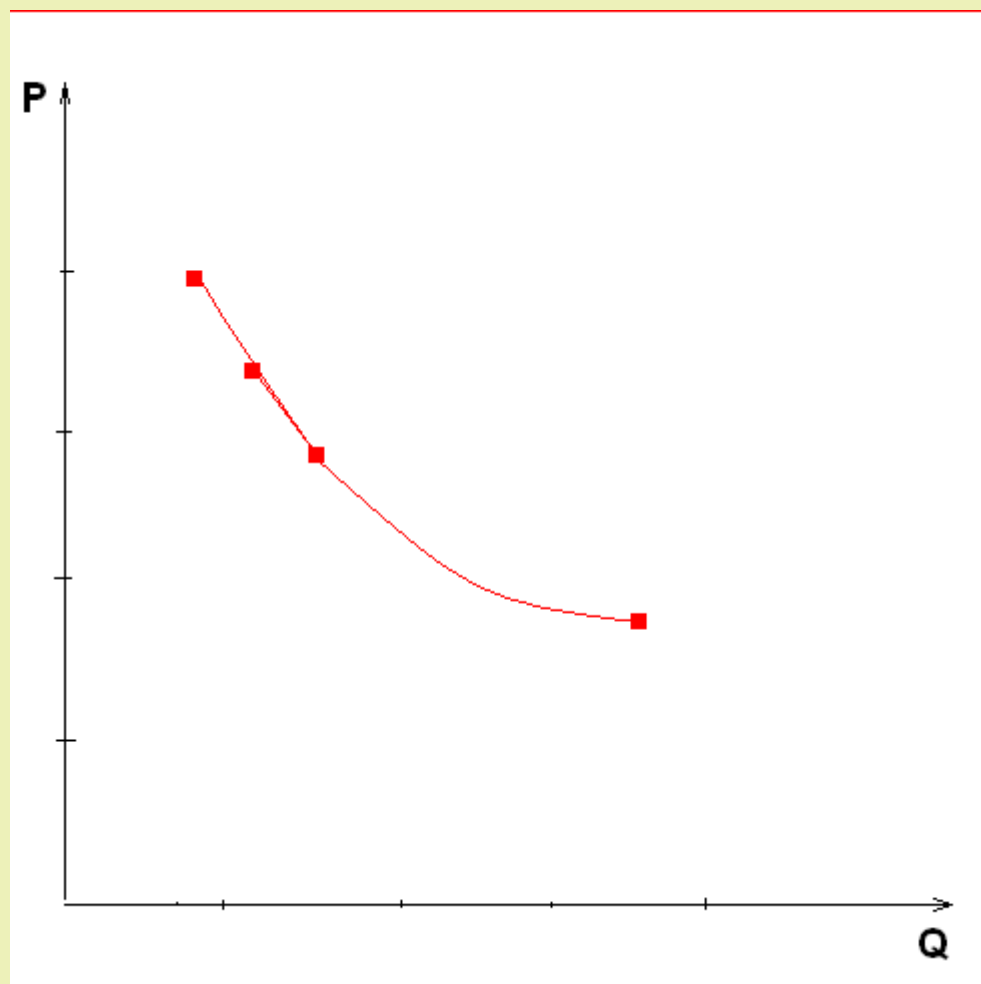
Зависимость спроса Q от цены P



Зависимость спроса Q от цены P



Зависимость спроса Q от цены P



Спрос на мороженое в ларьке за один день

Цена за порцию	Величина спроса
6	60
6,5	35
7	25
7,5	15
8	10
8,5	9
9	5

Обратная пропорциональность

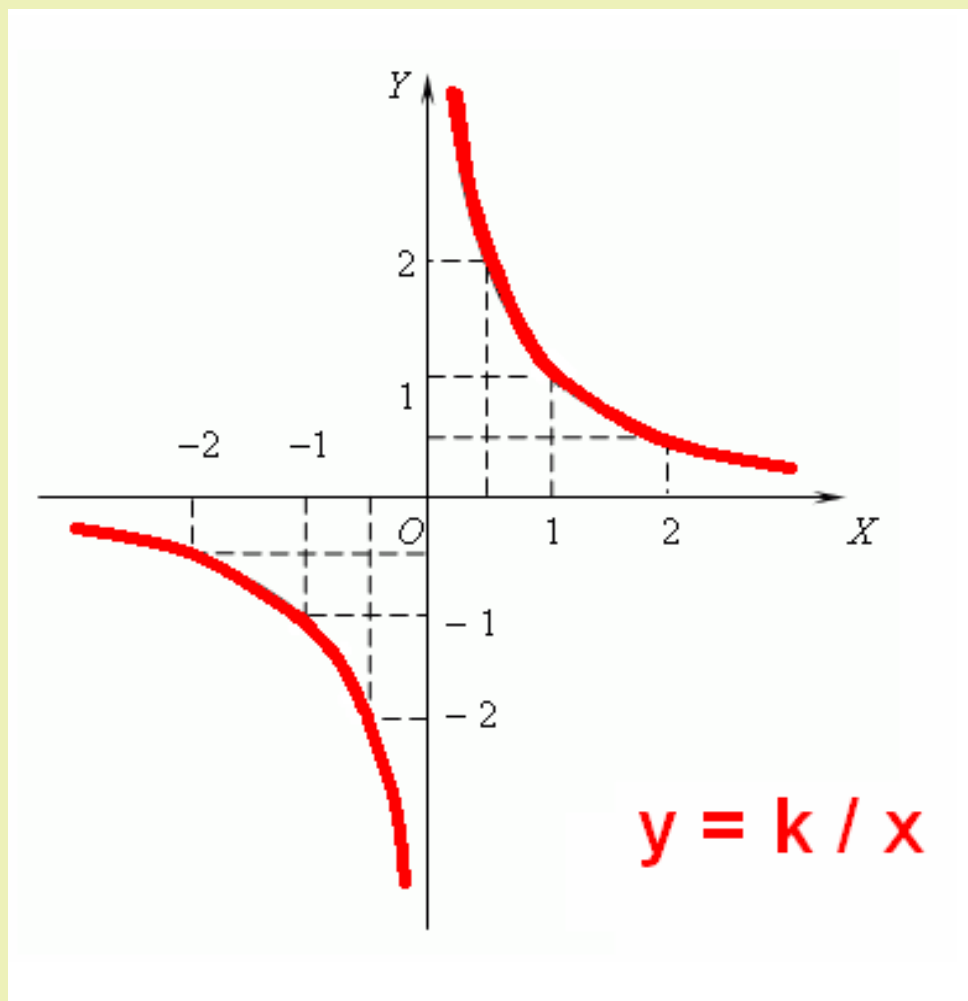
- Если переменные y и x *обратно пропорциональны*, то функциональная зависимость между ними выражается уравнением:

$$y = k / x ,$$

где k - постоянная величина.

- График обратной пропорциональности – *гипербола*

Гипербола



Основные свойства функции

- область определения функции:

$$x \neq 0;$$

- область значений функции:

$$y \neq 0;$$

- большему значению аргумента соответствует меньшее значение функции;

- не имеет «нулей» (график функции не пересекает оси координат);

- если $x > 0$, то $y > 0$; если $x < 0$, то $y < 0$